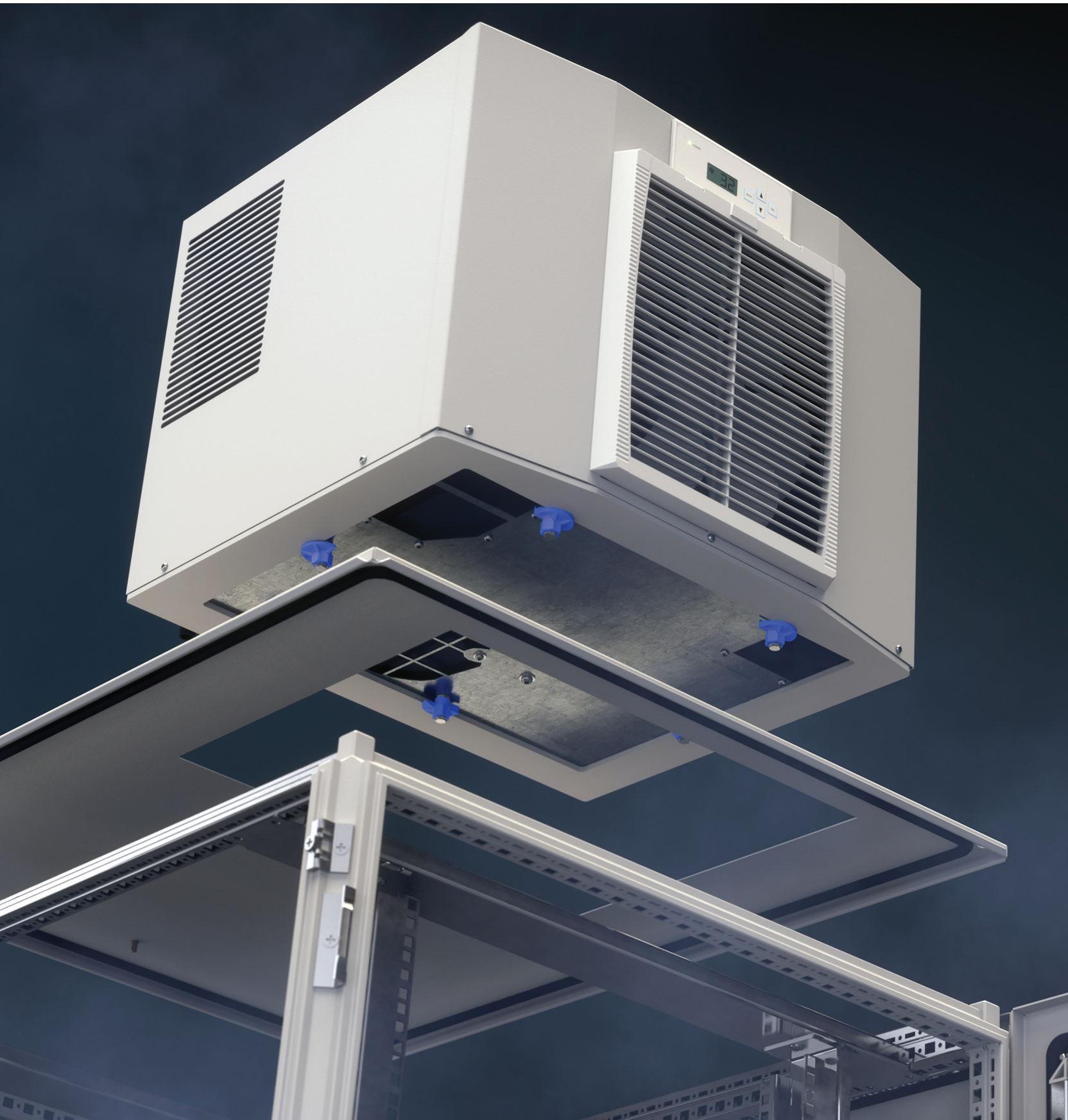


Идеальная пара:
корпусное оборудование Remer
и климатическая продукция Pfannenberg





Идеальная пара

Существует ли идеальная пара?

Мы утверждаем, что существует! И вот почему.

Для комфортной жизни человеку важно не только обустроить своё жилище, но и создать комфортную температуру. Летом в этом помогает кондиционер, зимой – обогреватель.

Так же дело обстоит и с активным оборудованием. Важно не только подобрать качественный шкаф, но и создать оптимальный климат для работы электроники. Даже малейший перегрев может стать причиной серьёзных последствий, таких как остановка или полный выход из строя оборудования.

Мы нашли идеальную пару – её составляют корпусное оборудование производственной группы Remer и климатическая продукция Pfannenberger. Совместное решение двух компаний сделает работу оборудования максимально долговечной!

Партнёров объединяет давняя дружба и идея обеспечить потребителю надёжность работы активного оборудования внутри телекоммуникационных и электротехнических шкафов, организовав защиту от внешних факторов, поддержание нужных параметров температуры, влажности и т. п.

Приобретая совместное решение, конечный потребитель существенно экономит не только благодаря выгодной цене, но и за счёт отказа от различных специализированных поставщиков.

Промышленные электротехнические шкафы EMS и климатическое оборудование Pfannenberger

Вы самостоятельно можете собрать нужную конфигурацию промышленного шкафа серии EMS торговой марки Elbox, воспользовавшись конфигуратором на сайте www.elbox.ru/konfigurator_ems. Основу конструкции шкафа составляет инновационный сложный профиль MS. Шкафы EMS – это универсальное решение для различного применения как в автоматике, так и в энергетике. Шкафы Elbox EMS пригодны для эксплуатации в самых сложных условиях, что позволяет использовать их в различных отраслях. Для поддержания заданных условий внутри шкафа предусмотрены специальные аксессуары, которые облегчают монтаж климатического оборудования: в монтажном вырезе крыши размещают кондиционер, а монтажных вырезах боковых стенок – вентиляторы с фильтрами марки Pfannenberger.

Кондиционер в крышу шкафа EMS



Кондиционеры Pfannenberger серии DTT для монтажа на крыше шкафа EMS имеют ряд преимуществ:

- ассортимент продукции – 3 монтажных размера и 6 уровней хладопроизводительности;
- безопасность – запатентованная четырёхуровневая защита от конденсации влаги на поверхности;
- экономия энергии – мультиконтроллер с функцией энергосбережения (опционально);
- лёгкость монтажа в крышу шкафа с использованием специально разработанного аксессуара;



- лёгкость сервисного обслуживания благодаря съёмному кожуху передней панели;
- простой доступ для замены фильтрующего материала;
- монтаж и сервисное обслуживание без применения специального инструмента благодаря монтажной раме;
- соответствие дизайна и цвета промышленного шкафа EMS и кондиционера DTT.

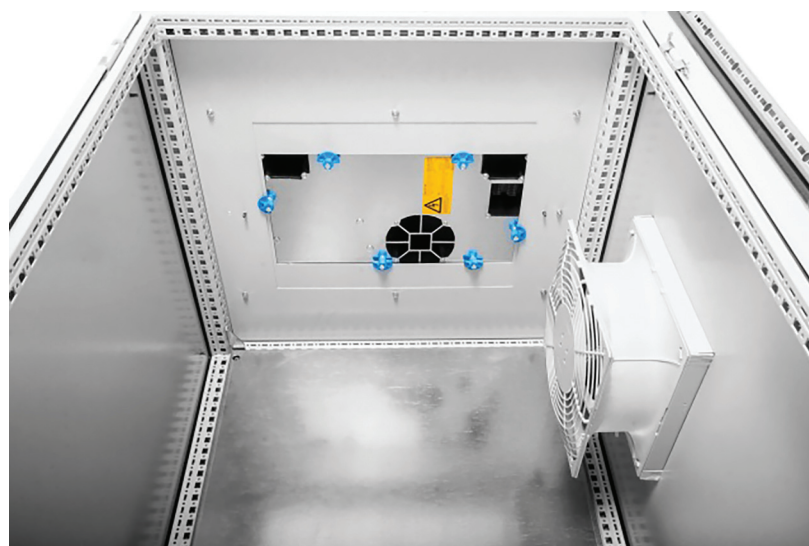
Вентиляторы для установки в стенку шкафа

Вентиляторы с фильтром Pfannenberg имеют ряд преимуществ:

- быстрая установка в подготовленное отверстие в стенке шкафа EMS с надёжной фиксацией без использования инструмента с применением запатентованной четырёхугольной системы фиксации Pfannenberg;
- простота обслуживания при замене фильтровального материала без прерывания работы вентилятора;
- скорость воздушного потока – до 950 м³/ч;
- три класса производительности, совместимые монтажные вырезы;
- степень защиты IP54 и IP55, NEMA тип 12;
- устойчивость к УФ-излучению (версия IP55).



Кроме вентилятора, в отверстие стенки шкафа EMS можно установить выпускной фильтр.



Установленные кондиционер и вентилятор в шкаф EMS

Всепогодные телекоммуникационные шкафы ЦМО и климатическое оборудование Pfannenberg

Для всепогодных шкафов очень важен микроклимат внутри шкафа. Срок службы оборудования и его устойчивая бесперебойная работа зависят от оболочки, в которую оно установлено, и от температурно-влажностного режима внутри шкафа. Поэтому крайне важна надёжность установленного климатического оборудования. Взаимодополняющая комбинация всепогодных шкафов ЦМО и климатики Pfannenberg зарекомендовала себя как одна из лучших совместимых пар на рынке!

Кондиционер Pfannenberg для напольных всепогодных шкафов ЦМО серии ШТВ

В шкафах серии ШТВ-1 и ШТВ-2 изначально установлена система климат-контроля REM на передней двери шкафа. Эта система представляет собой кондиционер торговой марки Rem, по запросу вместо него может быть установлен кондиционер торговой марки Pfannenberg. Питание системы микроклимата и устанавливаемого оборудования осуществляется от ВРУ. Шкаф ШТВ-1 имеет один телекоммуникационный отсек, в котором размещается ВРУ. Шкаф серии ШТВ-2 представляет собой специализированный климатический шкаф с двумя термоизолированными отсеками: телекоммуникационным с двумя дверями и электротехническим с одной дверью. Телекоммуникационный отсек конструктивно идентичен шкафу серии ШТВ-1. Электротехнический отсек расположен в боковой части шкафа и изолирован от телекоммуникационного отсека металлической перегородкой, при обслуживании электрооборудования климатический режим в телекоммуникационном отсеке не нарушается. Электротехнический отсек укомплектован оцинкованной монтажной панелью и оборудован лючком для подключения аварийного электропитания от электрогенератора ДГУ. Между собой отсеки сообщаются через выбивные отверстия под кабельные вводы. Доступна комплектация с кондиционером в двери или с модулем вентиляторов с нагревателями. В шкафах ШТВ-2 ВРУ размещается в электротехническом отсеке на оцинкованной перфорированной панели и подключение основного ввода электропитания от внешней сети осуществляется через клеммник, входящий в состав ВРУ.



Кондиционер для монтажа на дверь

Отличается компактным дизайном, идеален для небольших пультов управления. Данный вид кондиционеров устанавливается только в навесные всепогодные шкафы высотой 18U.



Для навесного монтажа на дверь или на стенку шкафа

Подходит для монтажа на дверь шириной от 400 мм. Большое расстояние между точками забора тёплого воздуха и выхода холодного воздуха предотвращает образование локальных точек перегрева. Большое расстояние между приточным и вытяжным вентилятором, безопасная циркуляция. Сигнал общей ошибки и «сухой» дверной контакт.

Решение, сочетающее всепогодный шкаф ШТВ-Н и кондиционер Pfannenberg, будет переподготовлено на производстве. Оно будет оборудовано схемой подключения, ВРУ, блоком розеток. Это значительно облегчит работу по сборке шкафа.

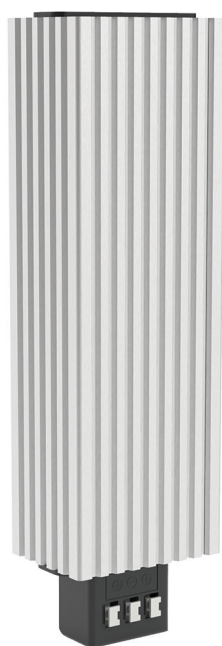
Кондиционеры Pfannenberg на боковую поверхность для шкафов серий EMS и ШТВ

		
<p>Кондиционер для установки в дверь шкафа серии ШТВ-Н</p> <ul style="list-style-type: none"> - Подходит для монтажа на дверь или стенку шириной от 500 мм. - Большое расстояние между точками забора тёплого воздуха и отдачи холодного воздуха предотвращает образование локальных точек перегрева. Сигнал общей ошибки и «сухой» дверной контакт. - По запросу поставляется с интегрированной системой испарения конденсата. 	<p>Кондиционер с мультиконтроллером для навесной установки на дверь шкафа серии ШТВ и на боковой стенке шкафа серии EMS</p> <ul style="list-style-type: none"> - Компактный дизайн для небольших шкафов и охлаждения локальных точек перегрева. - Очень высокий коэффициент энергоэффективности (EER). - Большое расстояние между входным и выходным отверстиями для безопасной циркуляции воздуха и предотвращения возникновения горячих точек. - Прямой доступ к печатной плате и вентиляторам обеспечивает удобство обслуживания и на 80% сокращает время ремонта. - Дополнительный датчик температуры в модели с мультиконтроллером позволяет деактивировать внутренний вентилятор, что обеспечивает дополнительные 10 % экономии и продлевает срок службы вентилятора. 	<p>Кондиционер для навесной установки на дверь шкафа серии ШТВ</p> <ul style="list-style-type: none"> - Монтаж может произвести один человек в течение нескольких минут. - Конденсатор с расстоянием между ламелями 3 мм эффективно защищён от засорения при использовании в сильно загрязнённой атмосфере. - Большое расстояние между впускным и выпускным вентиляторами и, соответственно, максимальная циркуляция воздуха предотвращают появление точек локального перегрева. - Сигнал общей ошибки и «сухой» дверной контакт. - Монтажный вырез совместим с теплообменниками воздух-вода, следующих моделей: PWS 7332, PWS 6302, PWS 6502.

Приобретая совместное решение, потребитель получает подготовленный шкаф с установленной системой кондиционирования. Покупая шкаф и кондиционер по отдельности, приходится делать в двери отверстия для кондиционера самостоятельно.

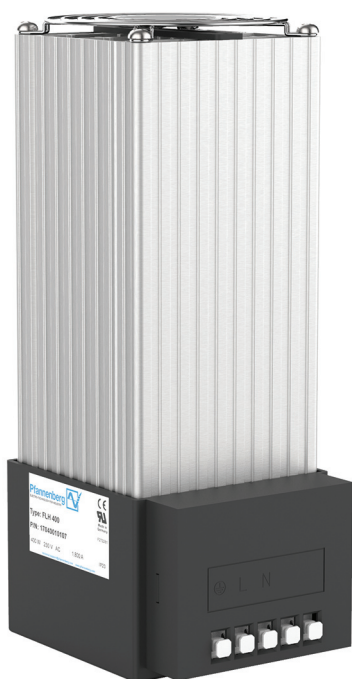
Нагреватели Pfannenberg

Как в летний период необходим кондиционер, так в холодное время года важно наличие нагревателя во всепогодных шкафах ЦМО и Elbox.



Серия конвекционных нагревателей FLH с ограниченной температурой поверхности состоит из трёх нагревателей с мощностью нагрева 20, 30 и 50 Вт для установки в шкафах ЦМО и Elbox малых размеров. Нагреватели данной серии находят применение в электротехнических и телекоммуникационных шкафах, где возможен случайный контакт человека с горячей поверхностью внутри шкафа, а также в областях, где в соответствии с мерами безопасности запрещено применение открытых источников тепла, и в случаях, когда находящиеся рядом элементы могут пострадать от точечных источников тепла.

Конвекционные нагреватели серии FLH предназначены для использования в комбинации с термостатом и гигростатом для борьбы с низкими температурами или высокой влажностью в шкафах ЦМО и Elbox малых размеров. Диапазон от 20 до 50 Вт обеспечивает необходимую мощность нагрева для любого решения. Суммарная мощность нагрева может быть распределена по электротехническому шкафу в соответствии с требованиями. Доступны нагреватели как с клеммным подключением, так и с кабелем (для применения в условиях чрезмерно высокой относительной влажности воздуха).



Данный вид конвекционных нагревателей оптимален для использования в электротехнических шкафах большого объёма. Они оснащены встроенным вентилятором, который дополняет естественную конвекцию и обеспечивает быстрое и равномерное распределение тепла в шкафах ЦМО и Elbox больших размеров.

Серия нагревателей Pfannenberg со встроенным термостатом была специально разработана для работы в сложных условиях эксплуатации, например, в составе ветровых турбин и для применения в телекоммуникационном секторе. Оптимальны для использования во всепогодных шкафах ЦМО и Elbox больших размеров.



Терморегуляторы, гигростаты Pfannenber

Терморегуляторы, гигростаты прекрасно дополняют нагреватели, вентиляторы с фильтром, теплообменники и кондиционеры Pfannenber для поддержания климата во всепогодных шкафах ЦМО и Elbox.

		
<p>Терморегуляторы серии FLZ доступны с нормально закрытыми, нормально открытыми и переключающимися контактами. В комбинации с нагревателями они служат для поддержания заданной температуры внутри шкафа. Комбинация с вентиляторами с фильтром обеспечивает дополнительную экономию электроэнергии, материалов и времени, а также лучший экологический баланс. В целом повышается надёжность производственных процессов за счёт уменьшения тепловыделения и повышения срока службы вентиляторов с фильтром</p>	<p>Сдвоенные терморегуляторы серии FLZ сочетают в себе два независимо переключающихся термостата. В отличие от термостатов с переключающим контактом, подсоединённые устройства могут быть настроены на разные температурные диапазоны</p>	<p>Гигростат серии FLZ управляет нагревателем или вентилятором с фильтром, включая их, когда превышено установленное значение относительной влажности. Относительная влажность поддерживается выше точки росы, благодаря чему электрические компоненты и неизолированные металлические части электротехнического шкафа защищены от образования конденсата и коррозии</p>

Производственная группа Ремер

РОССИЯ

Москва

115193, г. Москва,
ул. 7-я Кожуховская, д. 15, стр. 1
Email: info@remergroup.ru
Телефон:
8 (495) 363-93-33,
8 (800) 222-93-33

Санкт-Петербург

191167, г. Санкт-Петербург,
ул. Александра Невского, д. 9,
корп. Г, оф. 513
Email: srb@remergroup.ru
Телефон:
8 (495) 363-93-33,
8 (800) 222-93-33

Новосибирск

630112, г. Новосибирск,
ул. Фрунзе, д. 242, офис А203
Email: nsk@remergroup.ru
Телефон:
8 (495) 363-93-33,
8 (800) 222-93-33

БЕЛАРУСЬ

Минск

223051, Минская область,
Минский район, аг. Колодищи,
ул. Минская, д. 67А
Email: info@remergroup.ru
Телефон:
+375 (17) 500-00-00

www.remergroup.ru

Пфанненберг

РОССИЯ

Санкт-Петербург

196084, г. Санкт-Петербург,
ул. Новорощинская, д. 4, офис 1030-1
Email: info@pfannenberg.ru
Телефон: 8 (812) 612-81-06

Москва

115280, г. Москва,
ул. Ленинская Слобода, д. 19, оф. 609
Email: info@pfannenberg.ru
Телефон: 8 (495) 228-83-53

Казань

420000, г. Казань,
Республика Татарстан
Email: Vladimir.Averjanov@pfannenberg.ru
Телефон: 8 (981) 994-89-29

www.pfannenberg.ru

