

RakTek



Обзор продуктов компании



Содержание

- О компании
- Блоки распределения питания
- Автоматический ввод резерва
- Система мониторинга
- Серверные шкафы
- Система изоляции коридоров



О компании

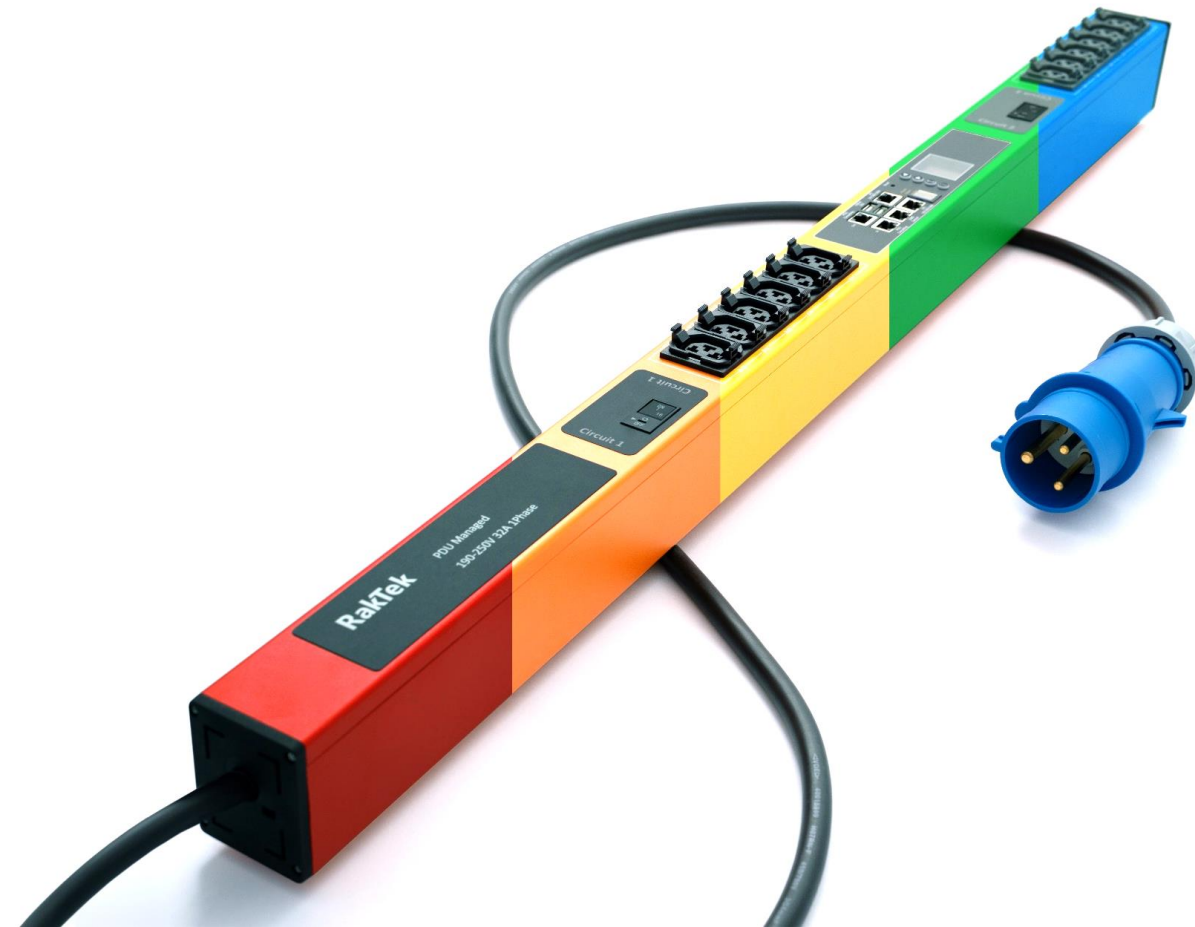
- Эксклюзивные контракты с ведущими ODM - производителями
- Уникальные запатентованные технологии
- Производственные мощности в Китае и Тайване
- Складские запасы в России и Китае
- Офисы продаж в России и Гонконге
- Техническая экспертиза - Россия, ЕС, Гонконг
- Гарантийное обслуживание и склад запчастей в России



Блоки распределения питания

Общая информация

- Срок поставки: 8-12 недель
- Большой выбор типов БРП
- Поставка в максимальной комплектации
- Совместимость с DCIM решениями
- Возможность индивидуальной доработки
- Индивидуальная покраска (бесплатно от 10 шт.)
- Качество компонентов и сборки
- Тестирование 100%
- Вертикальное и горизонтальное исполнение



Блоки распределения питания

Распределение

- Basic

Упрощенный мониторинг

- **Local Metered:**
 - цифровой дисплей
 - отсутствие внешних подключений
 - измерение по фазам: напряжение (В), сила тока (А), мощность активная (кВт), $\cos \phi$, расход электроэнергии активной (кВт*ч)
- **Metered Lite:**
 - функционал Local Metered
 - дополнительно измерение по фазам: мощность полная (кВА)
 - порт RJ45 для подключения Ethernet
 - внешние датчики



Блоки распределения питания

Расширенный мониторинг

- **Metered:**
 - OLED-дисплей
 - дополнительно измерение по фазам: мощность реактивная (ВАр), частота (Гц)
 - внешние датчики
 - Каскадирование
 - PowerShare
 - USB
 - остаточный ток – опция
- **Metered Plus:**
 - функционал Metered
 - измерение по розеткам

Управление

- **Switched:**
 - функционал Metered
 - управление по розеткам
- **Managed:**
 - функционал Metered Plus
 - управление по розеткам

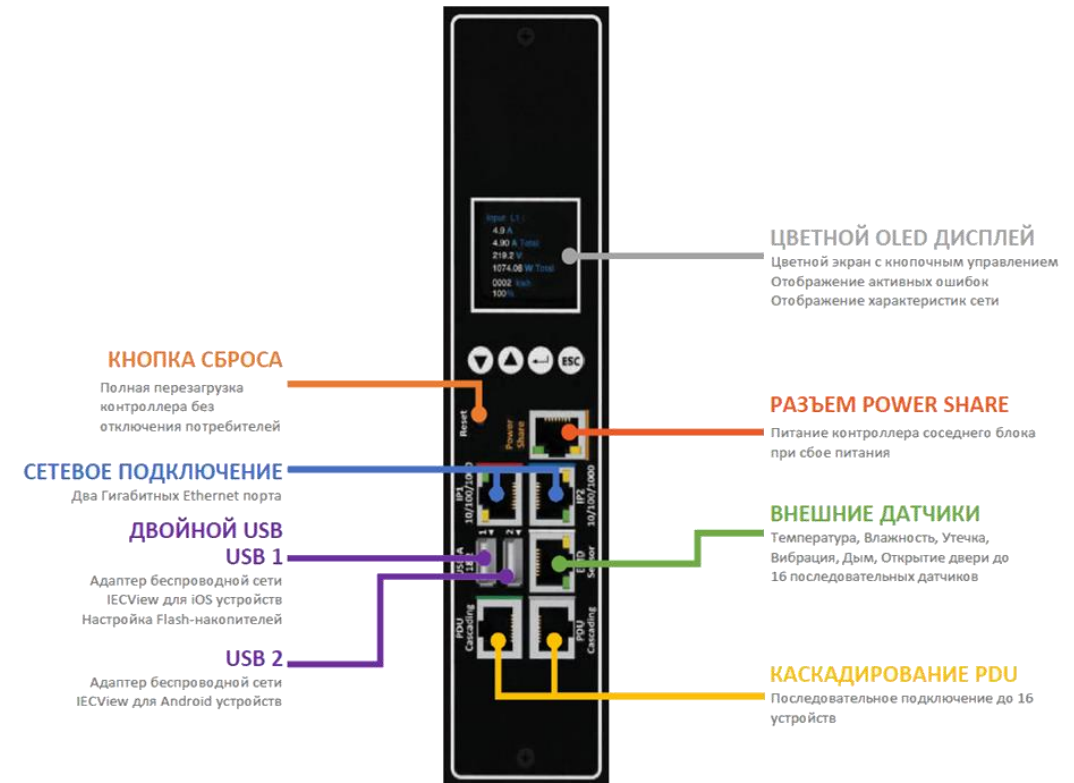


Блоки распределения питания

Панель управления Metered, Metered Plus, Switched, Managed

- Замена без прерывания питания
- Резервирование подключения к сети Ethernet
- Power Share – мониторинг при отключении питания
- Каскадное включение – до 16 PDU на 1 IP-адрес
- Беспроводное подключение Wi-Fi через USB-адаптер
- Поддерживаемые протоколы:

- | | | |
|------------------------|-------------|-----------|
| – DHCP | – SMTP | – ICMP |
| – IPv4 и IPv6 | – Modbus | – ICMPv6 |
| – DNS | – TCP | – UDP |
| – http/https | – RADIUS | – NTP |
| – SSHv.2 | – Syslog | – TACACS+ |
| – SNMP v1/v2c/v3 | – TLS 1.2 | |
| – SNMP TRAPS/SETS/GETS | – SMTP, ARP | |



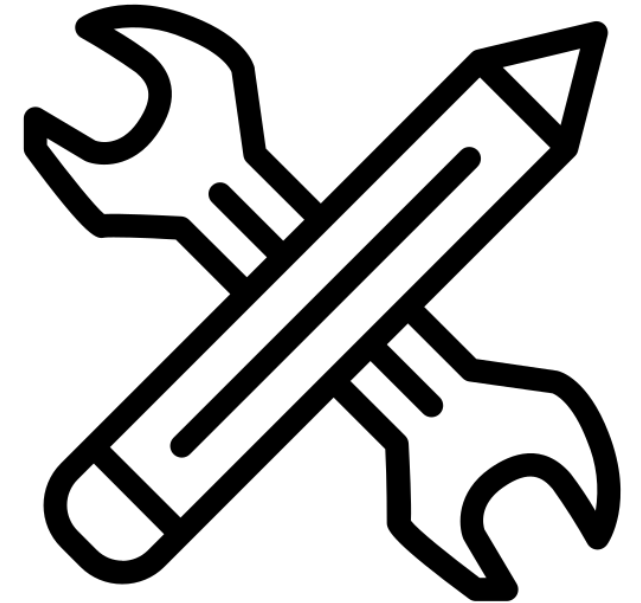
Блоки распределения питания

Входные характеристики

- Разъем подключения – IEC60309
- Длина кабеля подключения – 3 м
- Количество фаз – 1 или 3
- Максимальная мощность по 1 фазе (16/32А) – 3,68/7,36 кВт
- Максимальная мощность по 3 фазам (16/32А) – 11,0/22,1 кВт
- По запросу – до 250А

Выходные характеристики

- Типы выходных разъемов – универсальные розетки C13/C19
- Максимальный ток – 16А на любой розетке

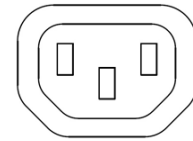


Блоки распределения питания

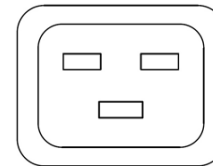
Розеточные группы

- Максимальный ток – 16А
- Locker на розетки C13 в комплекте
- Розетки Schuko по запросу
- Двойная маркировка
- Индикация состояния розетки

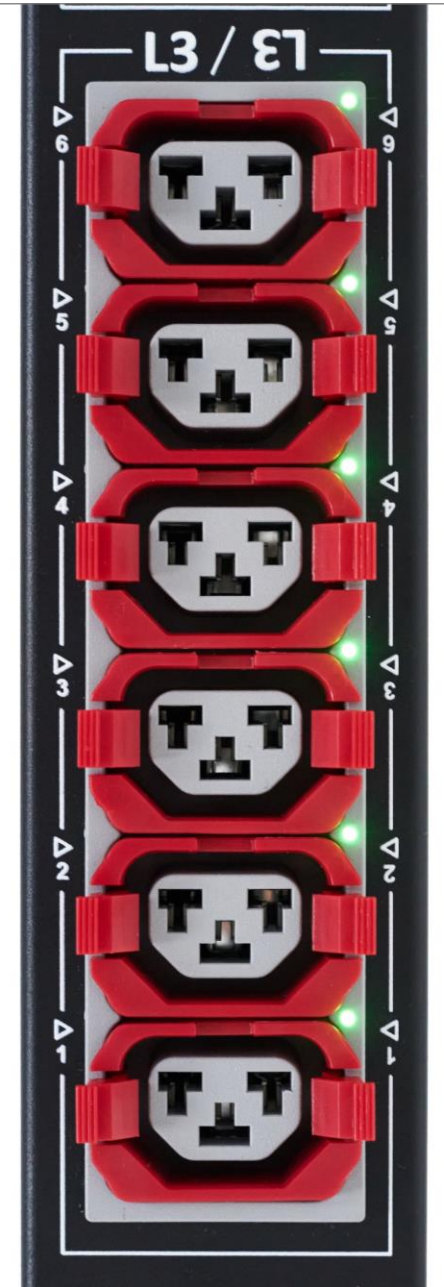
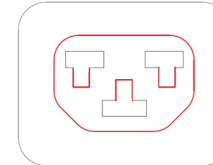
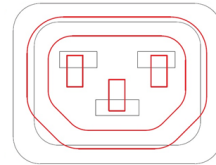
C13 – до 10А



C19 – до 16А



C13+C19 совмещённое гнездо



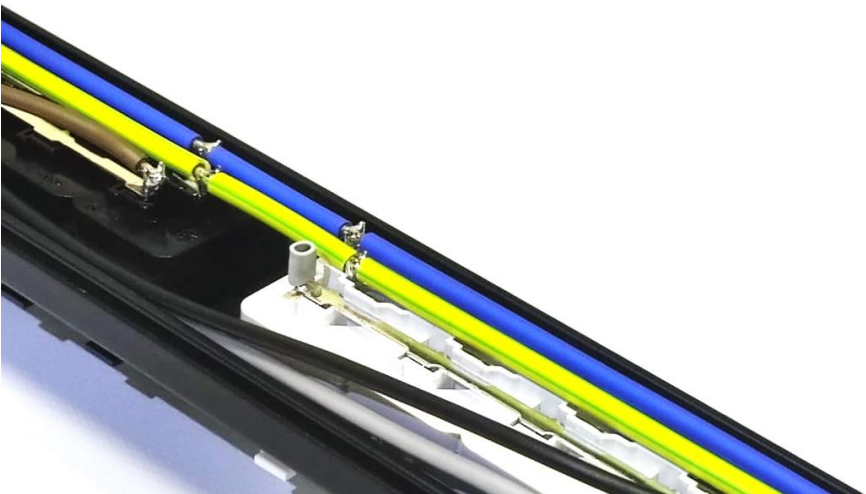
Блоки распределения питания

Защита от перегрузки

- Магнитно-гидравлические автоматические выключатели Carling Technologies
- Низкопрофильные выключатели

Сборка

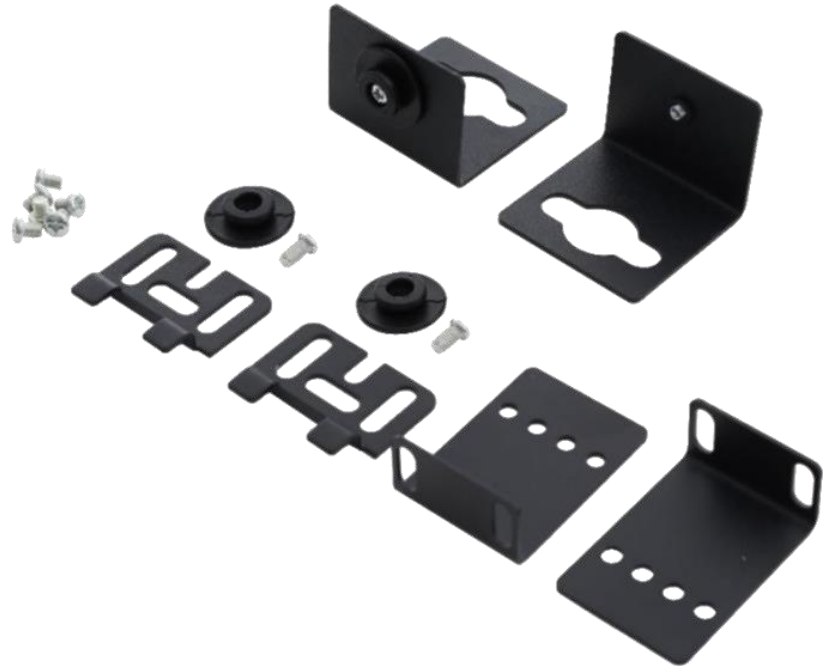
- Изоляция токопроводящих элементов
- Шины N и PE



Блоки распределения питания

Монтаж

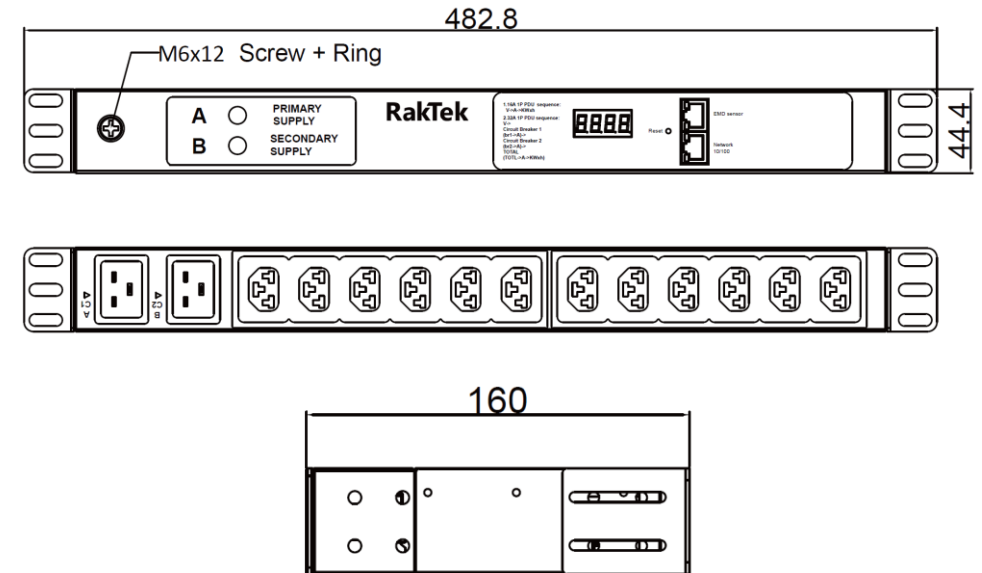
- Все элементы крепления в комплекте
- Установка на кронштейнах с торцов или по высоте при помощи скользящих закладных гаек
- Монтаж на быстросъёмных элементах – шайбах с задней и с боковой сторон



Автоматические ввод резерва

Общая информация

- Срок поставки: 6-10 недель
- Функционал: Metered Lite
- Входы: C20
- Макс. ток: 16А (кратковременно до 20А)
- Типовое время переключения: 8 мс
- Высота: 1U
- Количество выходов: 12 универсальных C13/C14



Система мониторинга

Общая информация

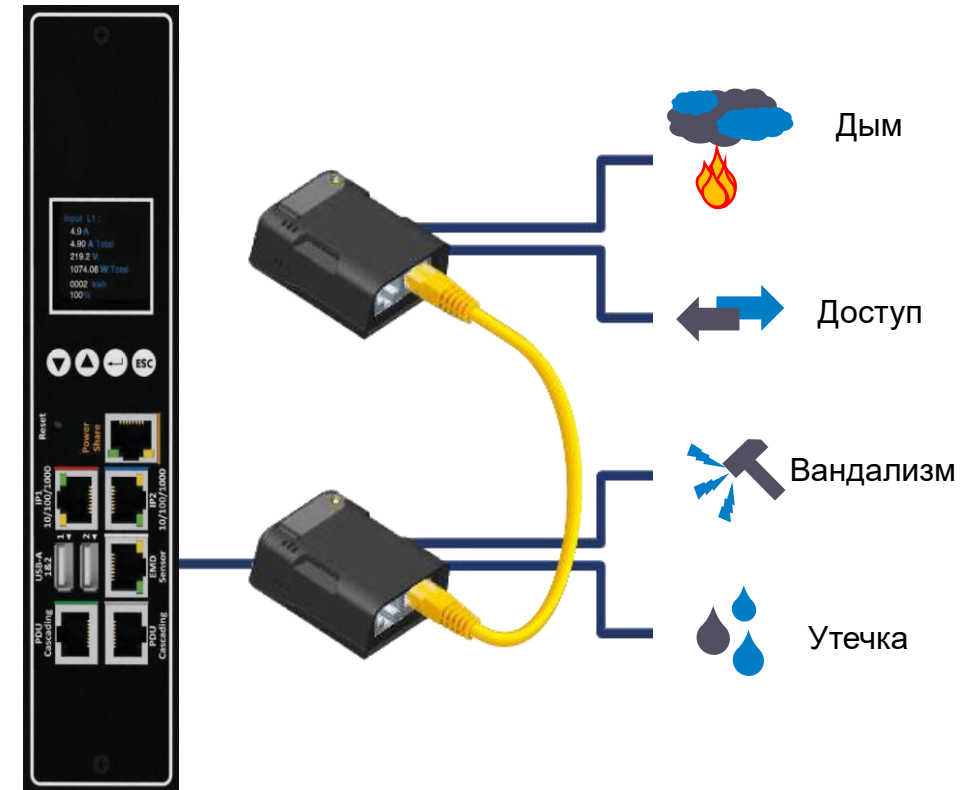
- Подключение к PDU
- Измерение температуры и относительной влажности на одном блоке
- Два дискретных беспотенциальных входа для подключения дополнительных датчиков:
 - Датчик дыма
 - Датчик движения
 - Датчик вибрации (вандализма)
 - Датчик протечек
 - Любой датчик с релейным выходом



Система мониторинга

Технические характеристики

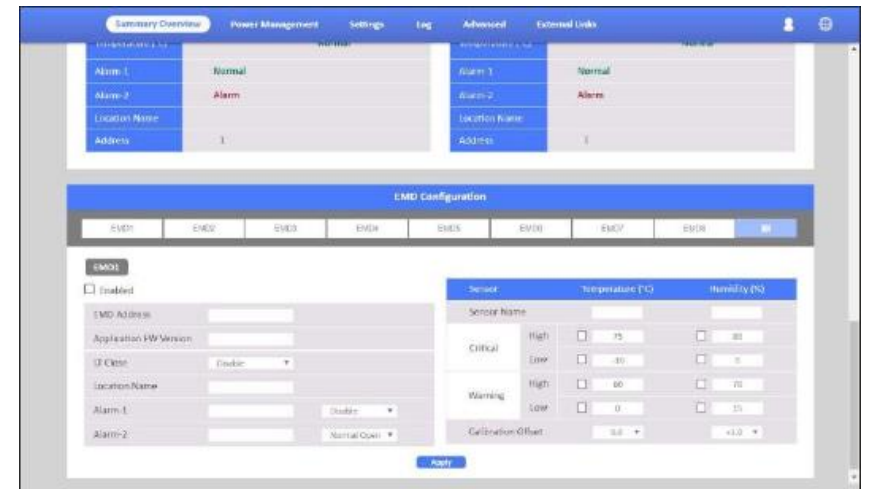
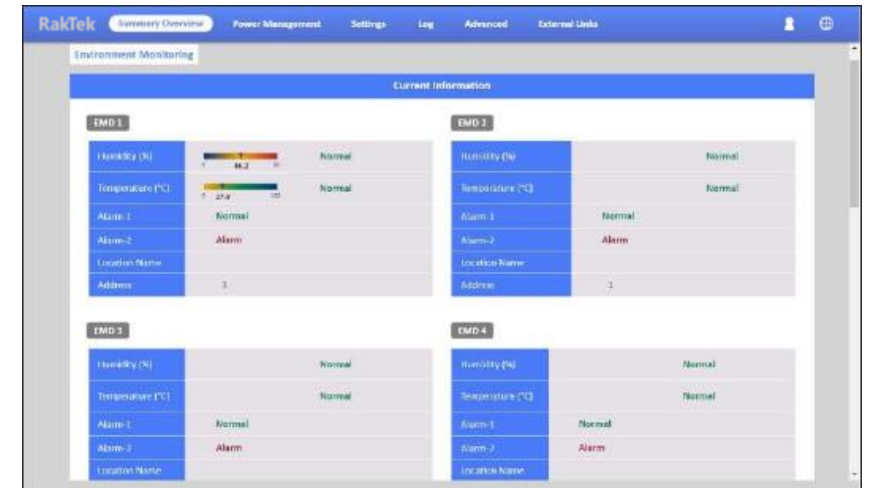
- Последовательное подключение: до 8 блоков на PDU
- Общее количество датчиков: до 32 на PDU
- Измерение температуры: от 0°C до 80°C с точностью $\pm 1^\circ\text{C}$
- Измерение относительной влажности: от 10% до 90% с точностью $\pm 3\%$
- Универсальный монтаж



Система мониторинга

Интерфейс

- Единый интерфейс – распределение питания и мониторинг
- Автоматическое распознавание подключенных устройств
- Настройка порогов срабатывания
- Включение и отключение тревог
- Индивидуальное описание тревог



Серверные шкафы

Общая информация

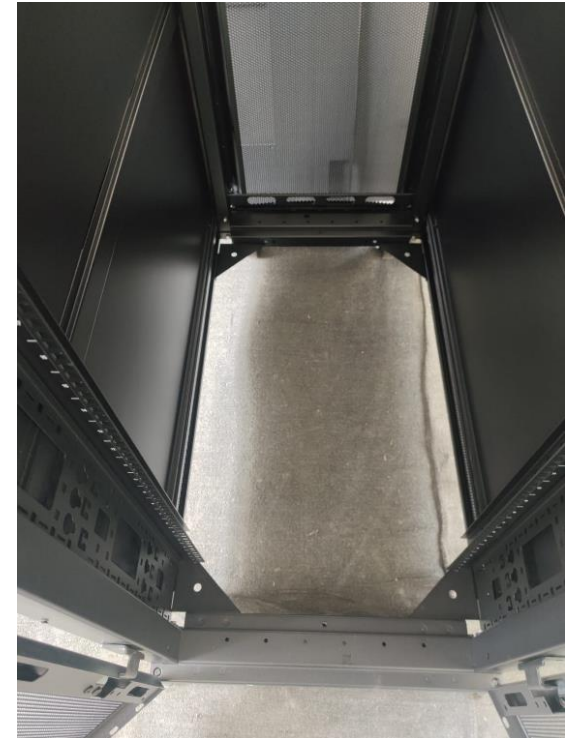
- Срок поставки: 10-12 недель
- Широкий модельный ряд:
 - Высота: 42U, 48U и 52U
 - Ширина: 600 и 800 мм
 - Глубина: 1070 и 1200 мм
- Максимальная протестированная нагрузка:
 - статическая – 1360 кг
 - динамическая – 1000 кг
- **ZeroUnit** – возможность установки PDU без ограничений в обслуживании оборудования
- Поставка: flatrack или предсобранный



Серверные шкафы

ZeroUnit

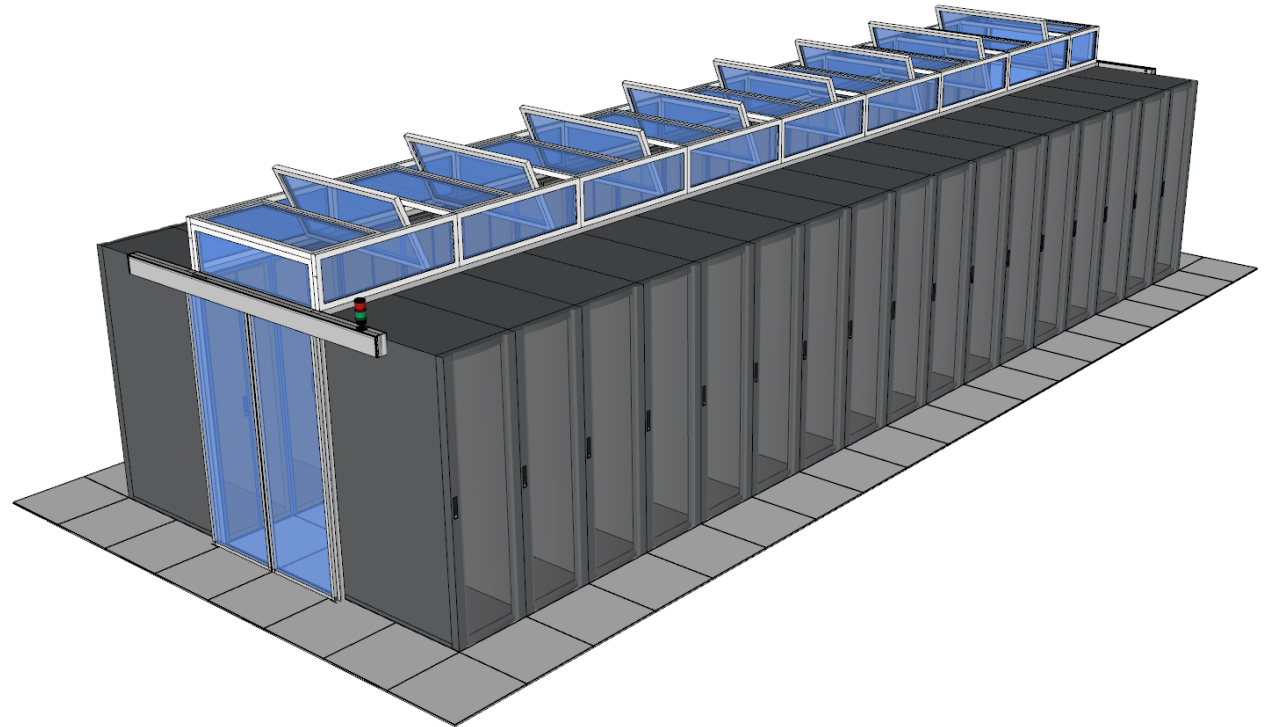
Возможность установки PDU без ограничений в обслуживании оборудования



Система изоляции коридоров

Общая информация

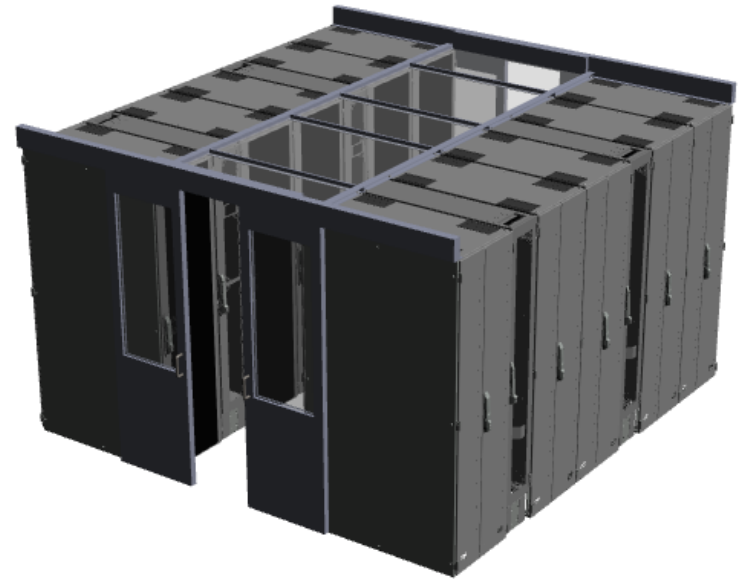
- Производство: Россия
- Срок поставки: 6-8 недель
- Холодные и горячие коридоры
- Гарантия производителя – 1 год



Система изоляции коридоров

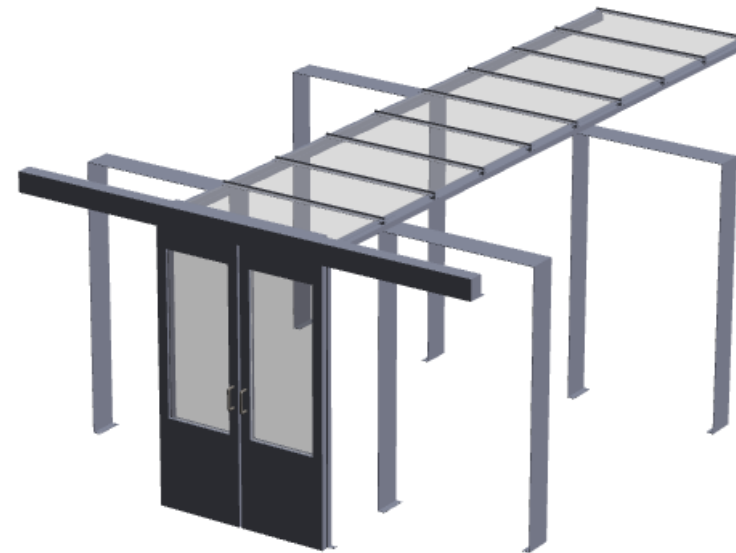
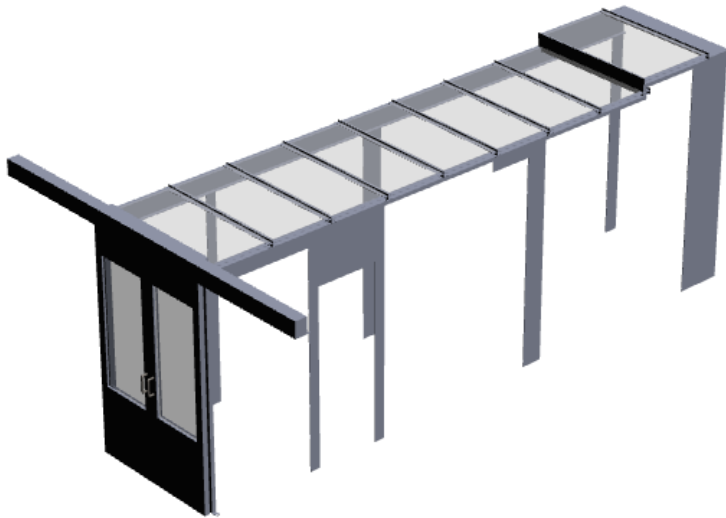
Технические характеристики

- Автоматика дверей
- Откидные кассеты для работы АГПТ
- Надстройка коридора по высоте
- Релейный блок для мониторинга состояния коридора
- Система освещения
- Брендинг



Система изоляции коридоров

Учёт всех особенностей оборудования и архитектуры помещения



Заключение

- **Уникальность**
 - Запатентованные универсальные розетки
 - Универсальная система крепления
- **Гибкость**
 - Изменение конструкции (габариты корпуса, наполнение розетками и др.)
 - Изменение функционала (доработка программного обеспечения)
- **Высокое качество и надежность**
 - Высокое качество сборки
 - Комплектующие от лидеров индустрии
 - Тестирование на производстве
 - Резервирование подключений и питания контроллера
- **Конкурентные цены**
- **Быстрые сроки поставки**



Спасибо за внимание!

Коммерческие вопросы

Валерий Гутиев

Коммерческий директор

+7 915 238 24 46

v.g@raktek.ru

Технические вопросы

Дмитрий Иванов

Главный технический эксперт

+7 926 382 11 25

d.i@raktek.ru